



BLUE GLOBE HOTELS



THE HIVE

★★★★ ROME



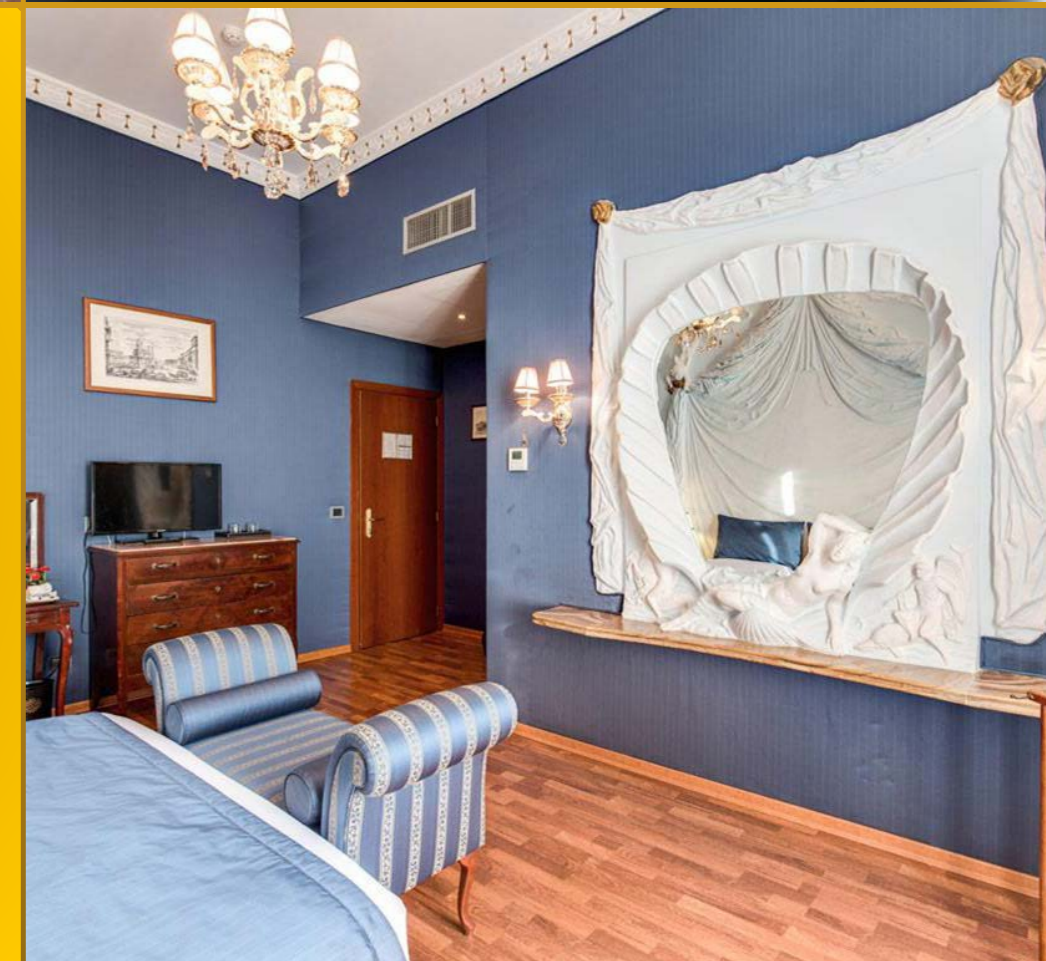
AUGUSTA LUCILLA PALACE



Hotel Impero



Welcome

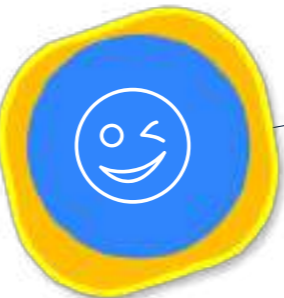


Scopri perchè siamo la location adatta per il mercato turistico **M.I.C.E.**

Meeting



Incentives



Conference



Exhibition





THE HIVE

Il più grande dei **3** Alberghi.

Concepito per stupire con le sue **190** stanze e un business center per il mercato MICE con **9** sale



Hotel IMPERO

79 stanze e un'eleganza unica!
2 sale Meeting!



AUGUSTA Lucilla Palace

108 stanze nel centro di Roma!



BLUE GLOBE HOTELS

377 stanze totali &
11 sale per il **MICE**

Business Center per il MICE, **perchè?**

Meting
Incentive
Conference
Exhibition

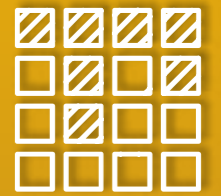
Perchè abbiamo una
GYM e presto una SPA
(Dicembre 2022)

L'incentivo per un soggiorno in
equilibrio tra lavoro e svago



Perchè abbiamo
concepito sale
Modulari

dove possiamo organizzare
qualsiasi evento o show



Perchè gestiamo
grandi spazi
per grandi **Eventi**

La sala "Libera" con i suoi
9 metri di altezza permette
settaggi personalizzati
per eventi di straordinaria
portata



Perchè tutte e 3 le strutture
sono nel raggio di 300 mt
dalla **St. TERMINI**

Siamo al centro di Roma, al centro di tutto!

Un Business Center integrato dotato di 11 grandi spazi adatti a qualsiasi evento, concepito per essere efficiente, modulare, elegante. Un intero piano dedicato agli eventi con maggiore capienza è stato ideato con 3 grandi sale inserite in un contesto prestigioso, progettato per conferire autorevolezza all'immagine aziendale o all'evento privato.

1°
SALA

BUSINESS CENTER: Sala "A. LIBERA"

Capacità max: **oltre 200 posti**

Con un'area di 285 m² ed una capacità di ben oltre i 200 posti, la sala Adalberto Libera è l'ammiraglia del Business Center. Ha un palco calpestabile di 18 metri ed un'altezza al soffitto di 9 metri. L'acustica è perfetta tanto è vero che è stata in passato una delle sale di doppiaggio e registrazione più importanti d'Italia (la famosa sala mix). Qui hanno lavorato e registrato personaggi come i Pink Floyd, Mina, Fellini, Bertolucci e tutta la nuova leva del cinema italiano, da Sorrentino a Luchetti. La Sala è dotata di video wall, cabina regia e telecamere per diretta streaming; adiacente a questa sala è disponibile una sala di dimensioni di 65 m², con capienza fino a 40 posti.

Sala "A. LIBERA"

oltre 200 posti

CARATTERISTICHE PALCO: 18.00 M
ALTEZZA: 9.00 M
N° INGRESSI: 2
LUCE NATURALE: NO
IMPIANTO AUDIO/VIDEO E WIFI: SI
VIDEOWALL: 6X3
PERSONALIZZAZIONE CON:
PROIETTORI, MONITOR HDMI,
LAVAGNA A FOGLI MOBILI

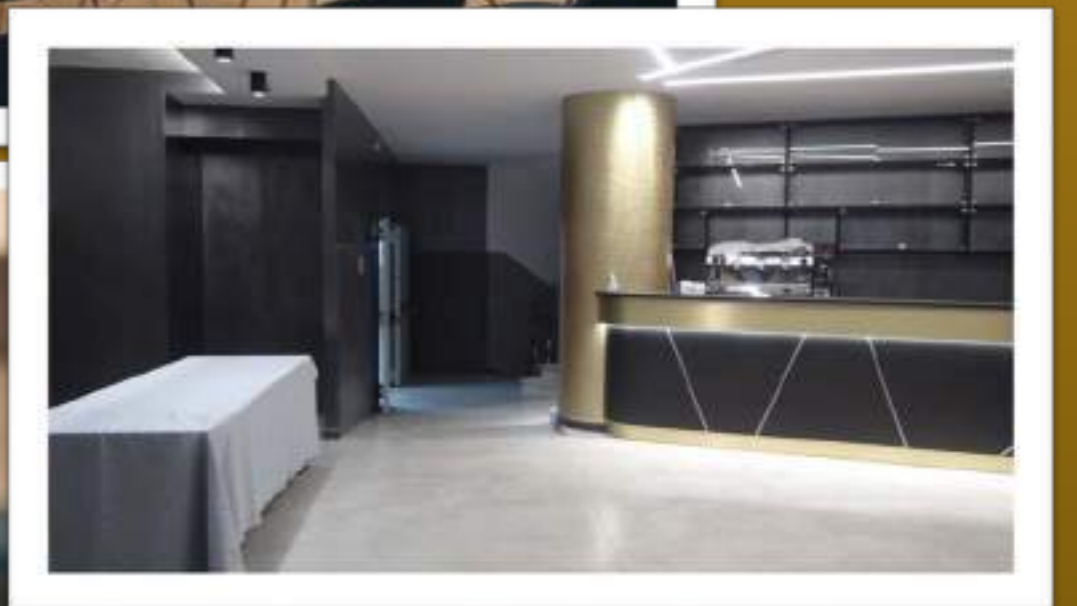


1°
SALA



BUSINESS CENTER: Sala "A. LIBERA"

Capacità max: **oltre 200 posti**



BUSINESS CENTER: Sala "A. LIBERA"

Capacità max: **oltre 200 posti**

1°
SALA

200 posti
180 posti
160 posti
140 posti
120 posti
100 posti
80 posti
60 posti
40 posti
20 posti



posti

posti

posti

posti

posti

posti

80

FERRO DI CAVALLO



80

BOARDROOM



200

PLATEA



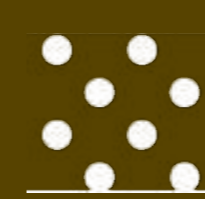
100

CLASSROOM



200

COCKTAIL



150

CON TAVOLI
ROTONDI



[Per vedere un video clicca qui](#)

2°
SALA

BUSINESS CENTER: Sala "ROOFTOP"

Capacità max: **150 posti**

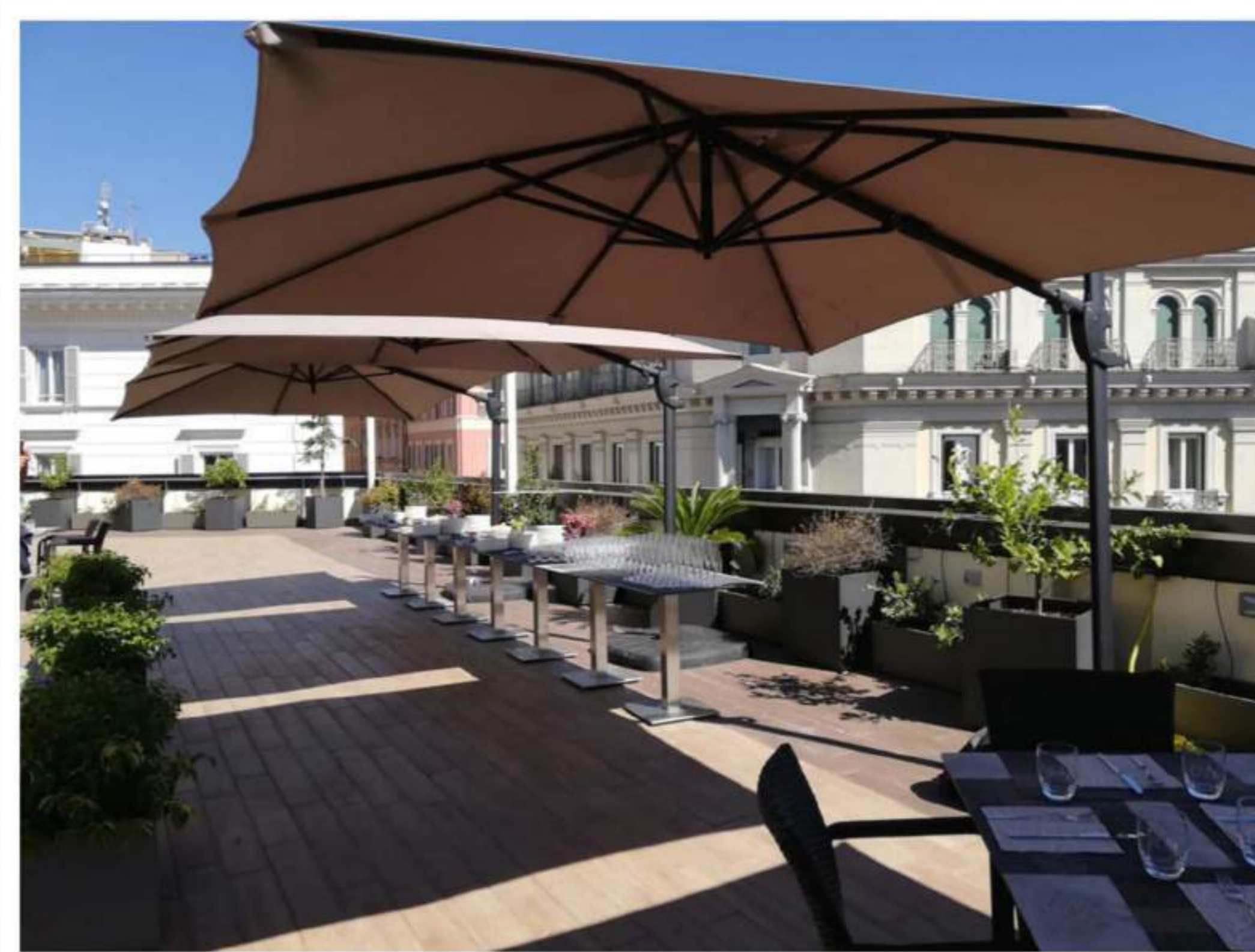
MODULARE

La sala Rooftop è in realtà uno spazio di più di 200 m² ed oltre, delimitato da una struttura componibile coperta che lo separa dai restanti 1.600 m² della terrazza panoramica. Questo spazio coperto "en plain air" ha una vista panoramica sui tetti di Roma con una capacità che va ben oltre i 150 posti, che lo rende desiderabile anche per eventi e pranzi/cene di gala.



Sala "ROOFTOP"

150 posti



CARATTERISTICHE

Altezza: 3.00 m
N° ingressi: 2
Luce naturale: Si
Impianto audio/video e wifi: Si
Personalizzazione con: Proiettori, Monitor hdmi, lavagna a fogli mobili, podio

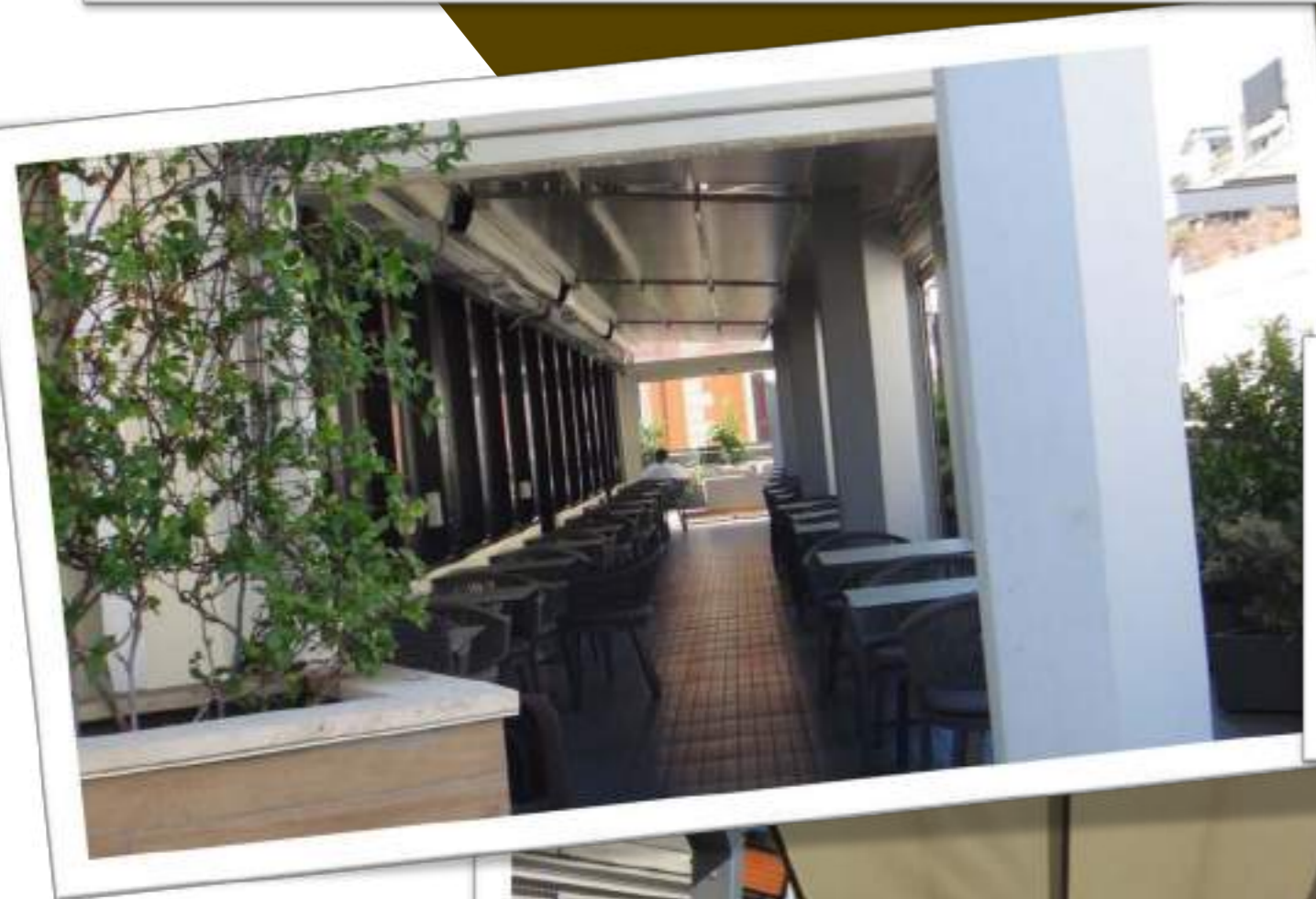


2°
SALA

BUSINESS CENTER: Sala "ROOFTOP"

Capacità max: **150 posti**

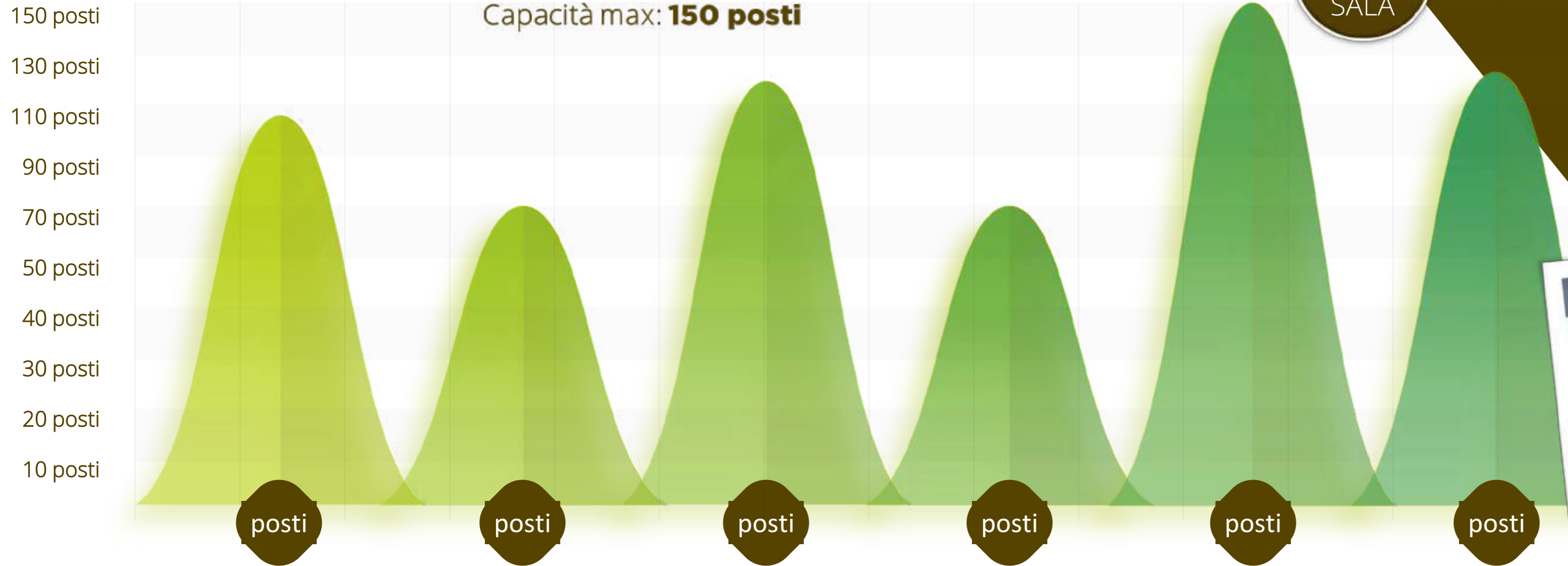
MODULARE



BUSINESS CENTER: Sala "ROOFTOP"

2° SALA

Capacità max: **150 posti**



MODULARE



100
FERRO DI CAVALLO



70
BOARDROOM



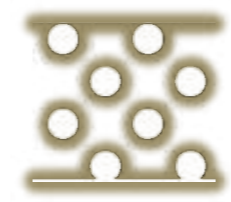
120
PLATEA



70
CLASSROOM



150
COCKTAIL



120
CON TAVOLI
ROTONDI

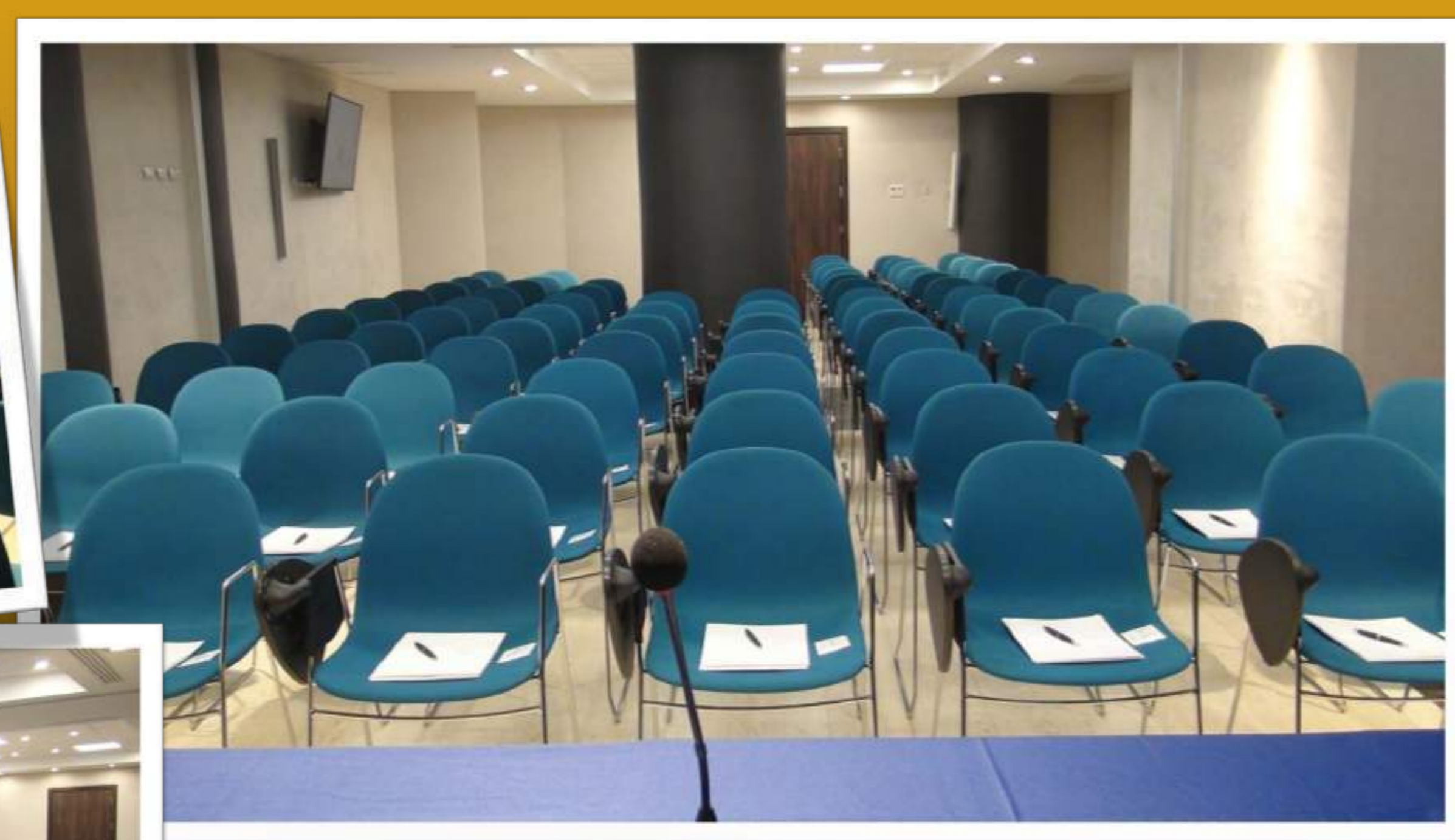


3°
SALA

BUSINESS CENTER: Sala "NERVI"

Capacità max: **100 posti**

Con un'area di 120 m² ed una capacità di poco oltre i 100 posti, la sala Nervi è la terza sala per ampiezza del nostro Business Center. Situata presso il piano B dell'Hotel, raggiungibile dall'ingresso della reception tramite una rampa di scale o un piano in ascensore. La Sala dispone di 3 finestre con affaccio sul chiostro interno che forniscono una leggera luce naturale.



Sala "NERVI"

100 posti

CARATTERISTICHE

Altezza: 3.00 m

N° ingressi: 1

Luce naturale: disponibile in maniera soffusa tramite 3 finestre perimetrali

Impianto audio/video e wifi: Si

Personalizzazione con: Proiettori, Monitor hdmi, lavagna a fogli mobili, podio



13



3°
SALA

BUSINESS CENTER: Sala "NERVI"

Capacità max: 100 posti



BUSINESS CENTER: Sala "NERVI"

Capacità max: **100 posti**

3°
SALA



100 posti
90 posti
80 posti
70 posti
60 posti
50 posti
40 posti
30 posti
20 posti
10 posti

posti

posti

posti

posti

posti

40

FERRO DI CAVALLO



40

BOARDROOM



54

PLATEA



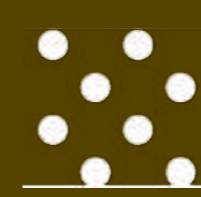
40

CLASSROOM



100

COCKTAIL



[Per vedere un video clicca qui](#)

4°
SALA

BUSINESS CENTER: Sala "L'ESSENZA"

Capacità max: **oltre 80 posti**

MODULARE

La sala "L'essenza" è ubicata al sesto e ultimo piano dell'Hotel, ed occupa una superficie di 120 m2 su circa 250 disponibili sullo stesso piano. La sala è quasi completamente perimetrata da finestre a tutta veduta che la rendono luminosissima. L'assenza di altre strutture adiacenti e funzionanti sullo stesso piano la rende particolarmente "riservata".



Sala "L'ESSENZA"

80 posti

CARATTERISTICHE

N° ingressi: 1
Altezza: 3.00 m
Luce naturale: Si
Impianto audio/video e wifi: Si
Personalizzazione con: Proiettori, Monitor hdmi,
lavagna a fogli mobili, podio



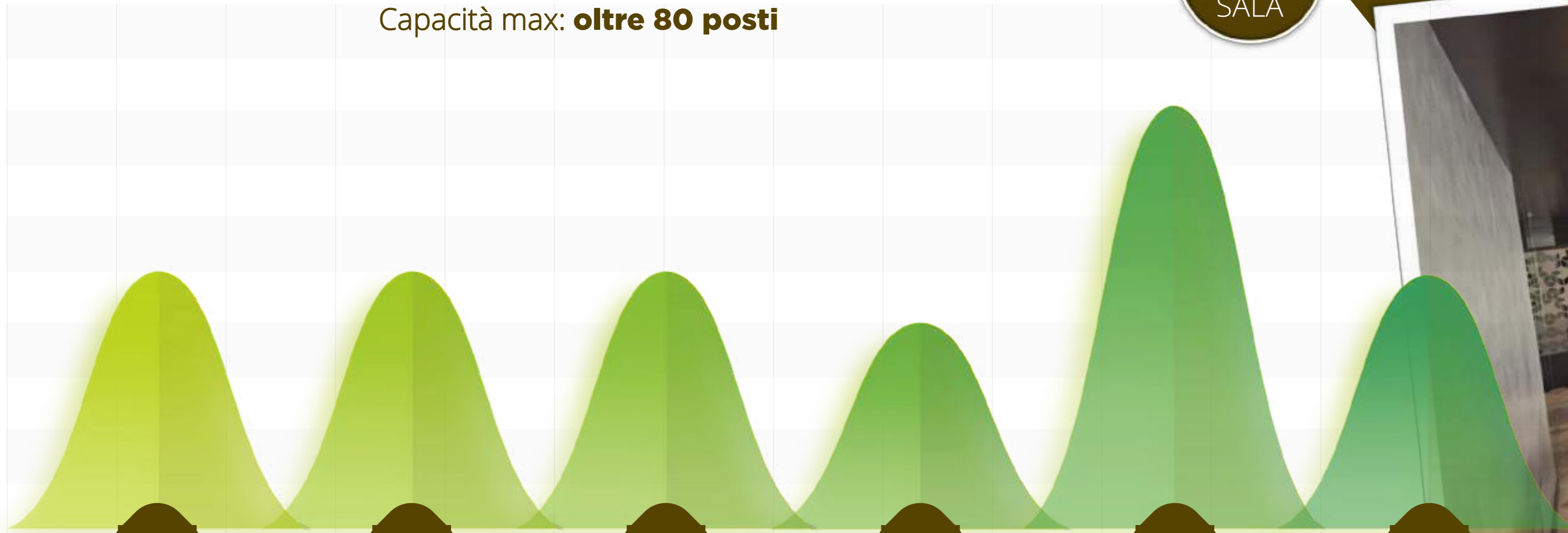
BUSINESS CENTER: Sala "L'ESSENZA"

4° SALA

MODULARE

Capacità max: **oltre 80 posti**

100 posti
90 posti
80 posti
70 posti
60 posti
50 posti
40 posti
30 posti
20 posti
10 posti



posti

posti

posti

posti

posti

posti

50

FERRO DI CAVALLO



50

BOARDROOM



50

PLATEA



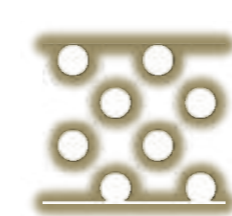
40

CLASSROOM



80

COCKTAIL



50

CON TAVOLI
ROTONDI



5°
SALA

BUSINESS CENTER: Sala "A. LIBERA mini"

Capacità max: **40 posti**

Sala a prospetto rettangolare di 65 m2 adiacente alla sala maggiore. Ha una capacità ricettiva di 40 posti.



Sala "LIBERA mini"

40 posti

CARATTERISTICHE

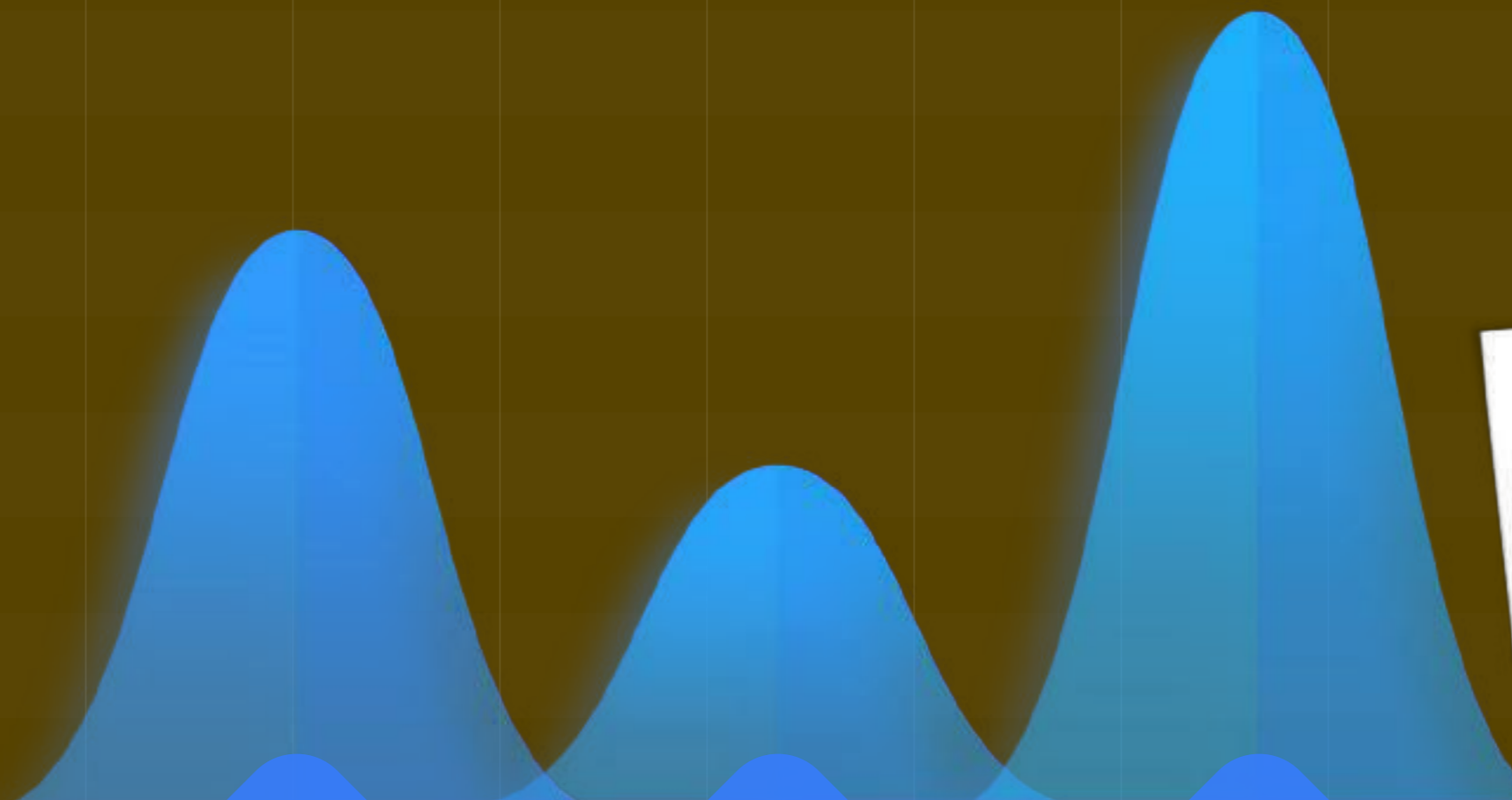
- Altezza: 3 metri
- N° ingressi: 2
- Luce naturale: No
- Impianto audio/video e wifi: Si
- Personalizzazione con: Proiettori, Monitor hdmi, lavagna a fogli mobili, podio

BUSINESS CENTER: Sala "A. LIBERA mini"

Capacità max: **40 posti**

5°
SALA

50 posti
45 posti
40 posti
35 posti
30 posti
25 posti
20 posti
15 posti
10 posti
5 posti



posti

posti

posti

30

PLATEA



22

CLASSROOM



40

COCKTAIL

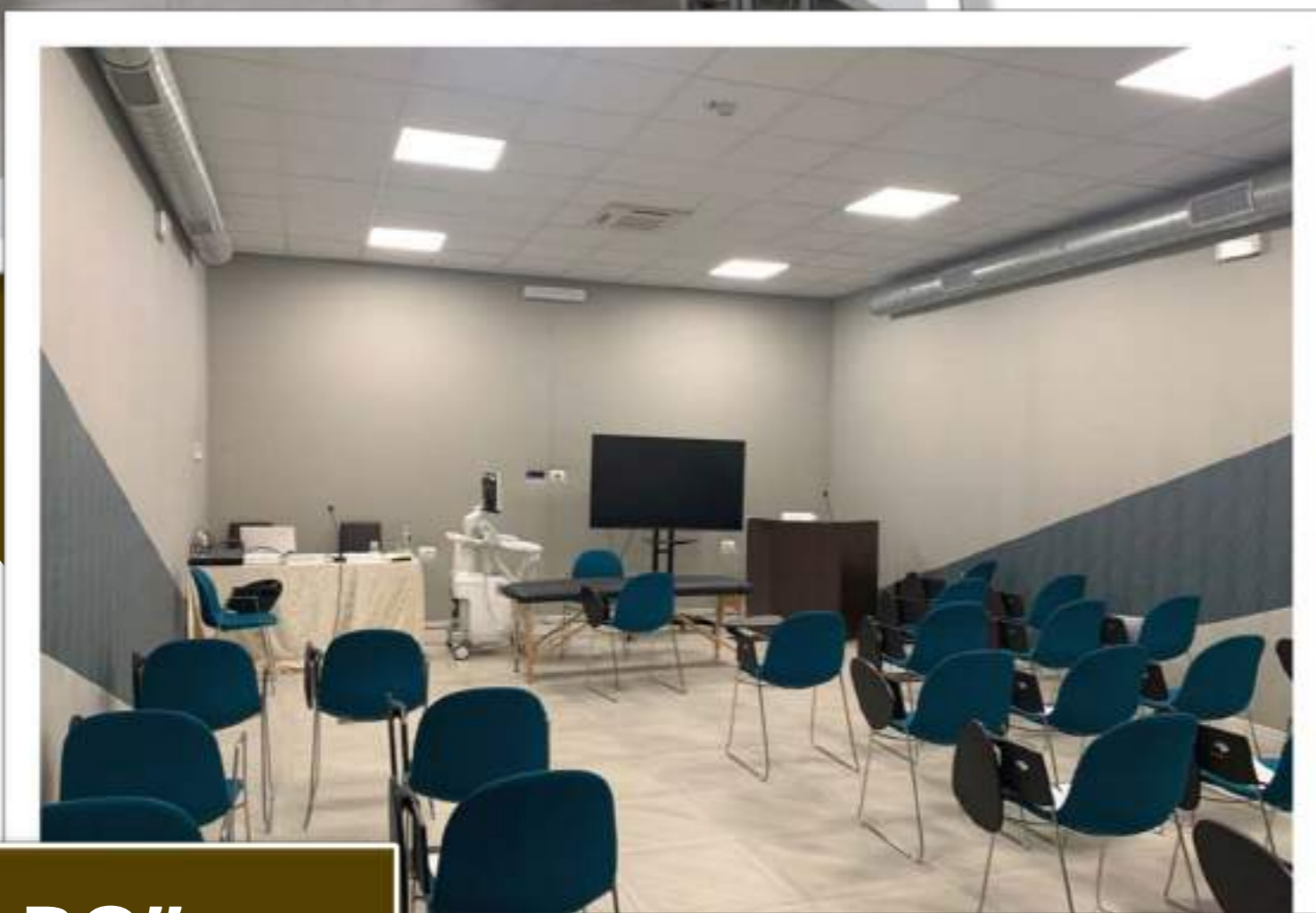


6°
SALA

BUSINESS CENTER: Sala "BALBO"

Capacità max: **30 posti**

La sala "Balbo" è una sala di circa 65 m2 adiacente alla sua gemella "Urbana".
Si trova nel piano S1 dell'Hotel. Ha una capacità ricettiva di 30 posti



Sala "BALBO"

30 posti

CARATTERISTICHE

N° ingressi: 1
Altezza: 3.00 m
Luce naturale: No
Impianto audio/video e wifi: Si
Personalizzazione con: Proiettori, Monitor hdmi,
lavagna a fogli mobili, podio



6°
SALA

BUSINESS CENTER: Sala "BALBO"

Capacità max: **30 posti**

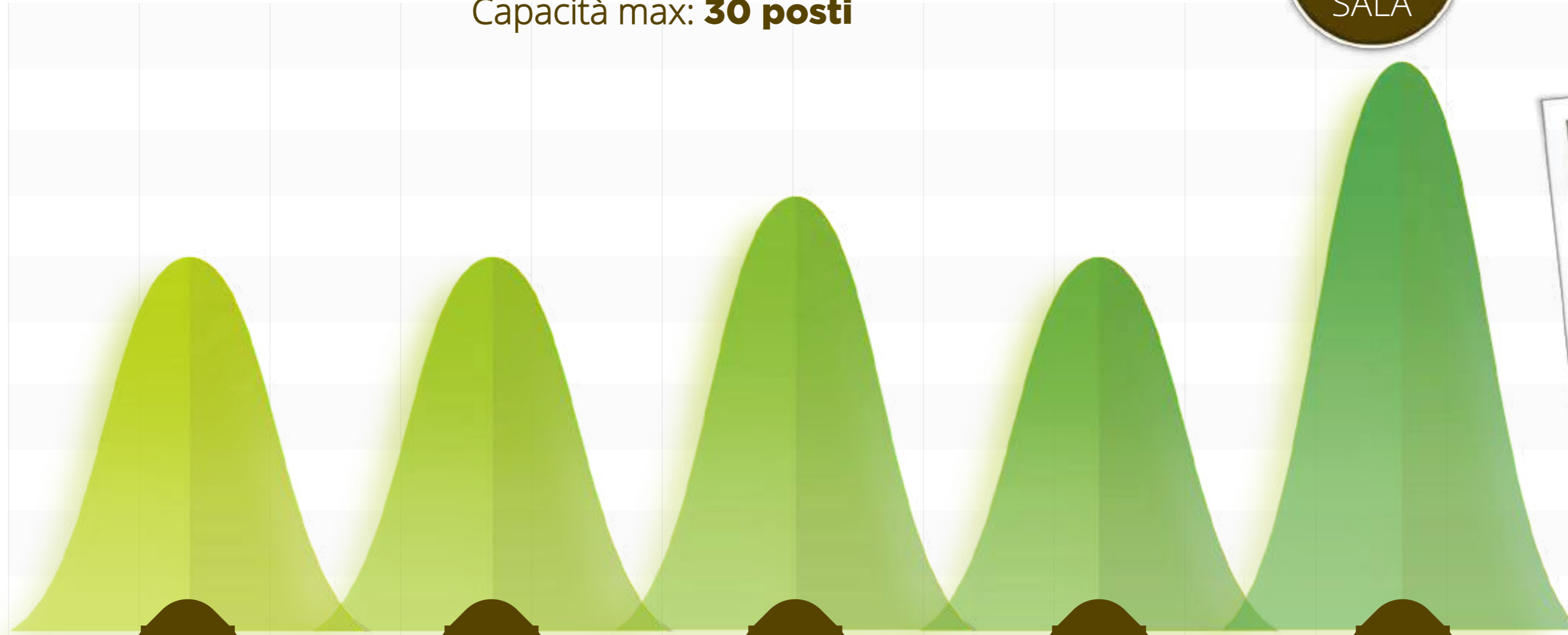


BUSINESS CENTER: Sala "BALBO"

Capacità max: **30 posti**

6°
SALA

35 posti
30 posti
25 posti
20 posti
15 posti
13 posti
10 posti
8 posti
5 posti
1 posti



posti

posti

posti

posti

posti

15

FERRO DI CAVALLO



15

BOARDROOM



20

PLATEA



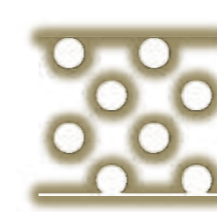
15

CLASSROOM



30

COCKTAIL



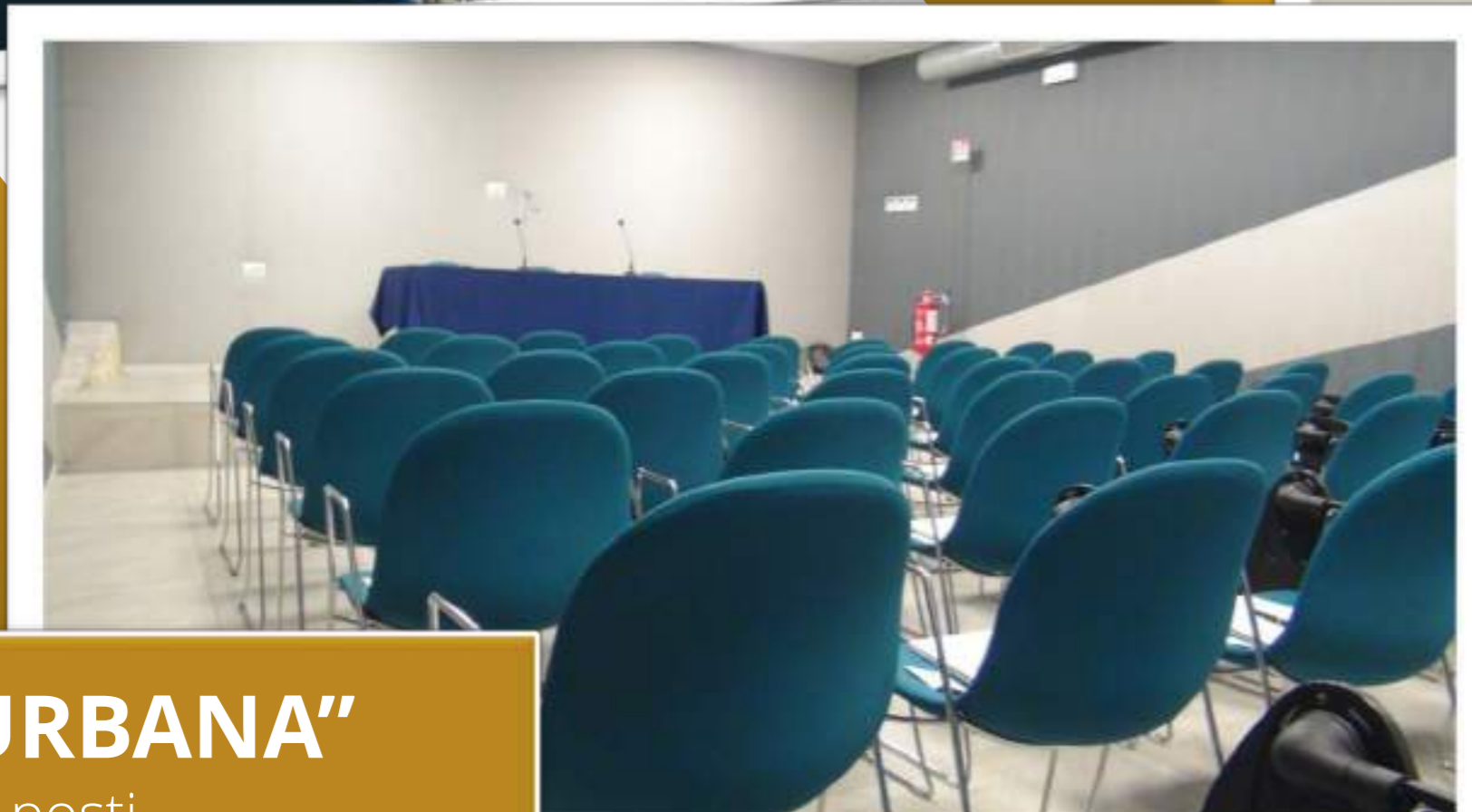
[Per vedere un video clicca qui](#)

7°
SALA

BUSINESS CENTER: Sala "URBANA"

Capacità max: **30 posti**

La sala "Urbana" è una sala di circa 65 m2 adiacente alla sua gemella "Balbo".
Si trova nel piano S1 dell'Hotel. Ha una capacità ricettiva di 30 posti



Sala "URBANA"

30 posti

CARATTERISTICHE

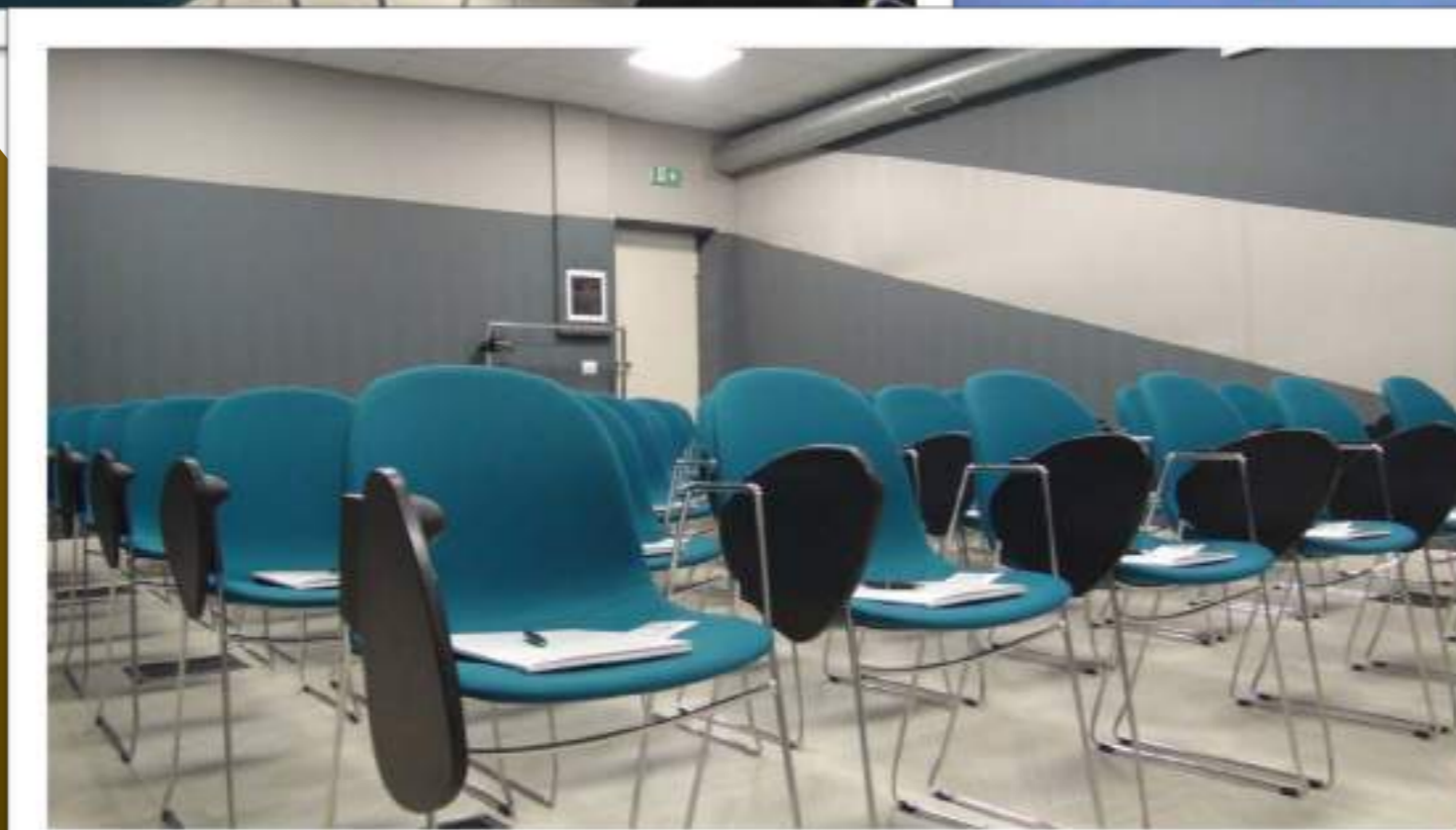
N° ingressi: 1

Altezza: 3.00 m

Luce naturale: No

Impianto audio/video e wifi: Si

Personalizzazione con: Proiettori, Monitor hdmi,
lavagna a fogli mobili, podio





7°
SALA

BUSINESS CENTER: Sala "URBANA"

Capacità max: **30 posti**



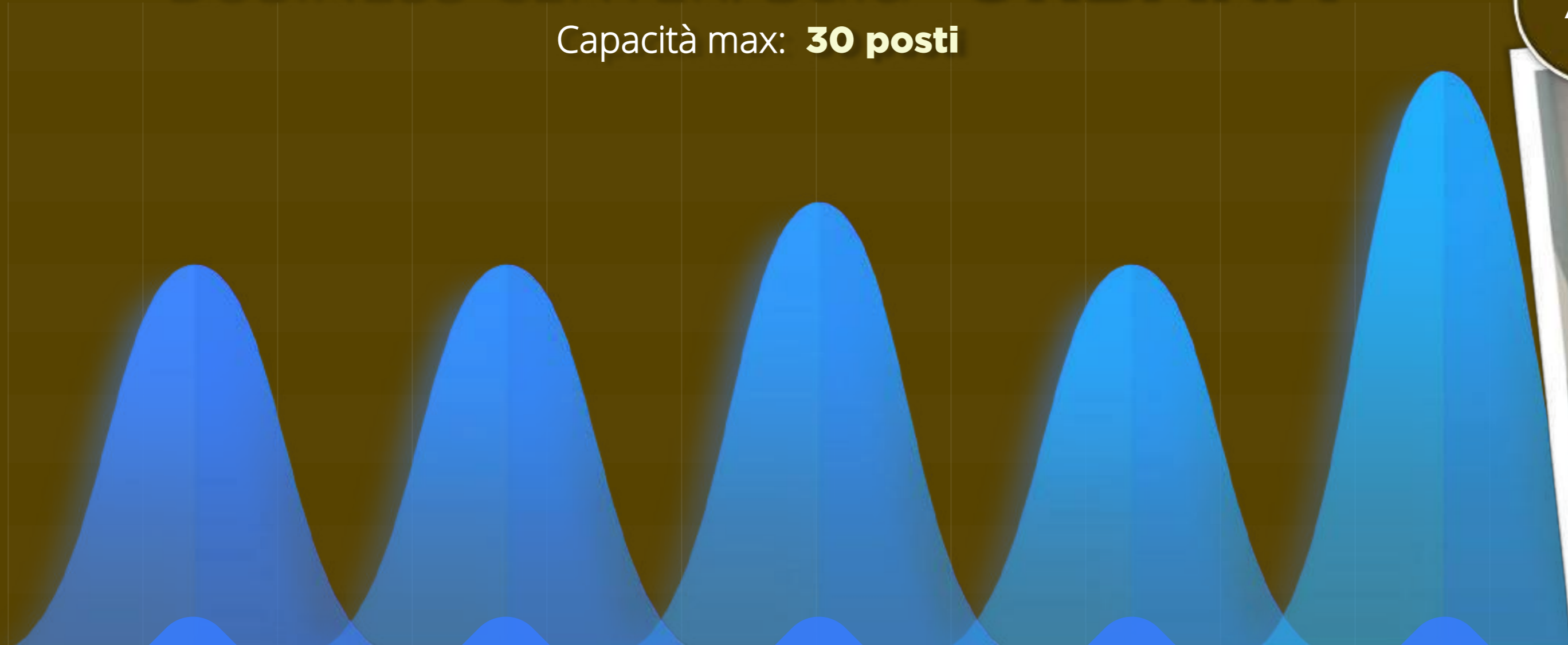
BUSINESS CENTER: Sala "URBANA"

Capacità max: **30 posti**

7°
SALA



35 posti
30 posti
25 posti
20 posti
15 posti
13 posti
10 posti
8 posti
5 posti
1 posti



posti

posti

posti

posti

posti

15

FERRO DI CAVALLO



15

BOARDROOM



20

PLATEA



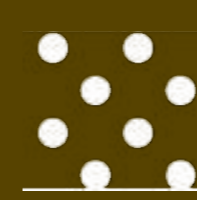
15

CLASSROOM



30

COCKTAIL



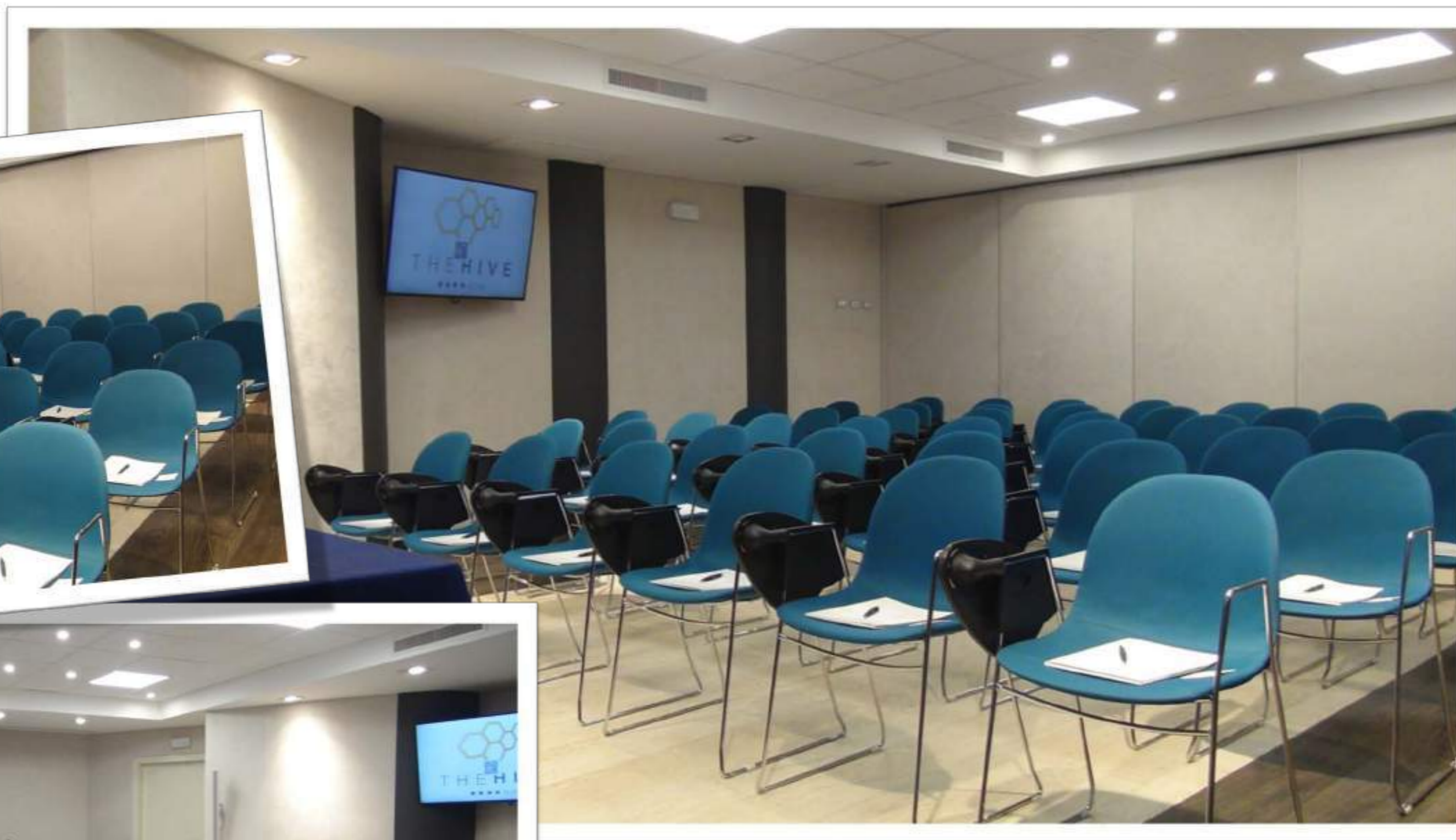
[Per vedere un video clicca qui](#)



BUSINESS CENTER: Sala "TERRAGNI"

Capacità max: **30 posti**

E' una sala di 60 m² con una capacità di 30 posti, modulabile fino al doppio della sua capienza e ricettività. 3 finestre perimetrali assicurano una leggera e soffusa luce naturale..



Sala "TERRAGNI"

30 posti

CARATTERISTICHE

- Altezza: 3.00 m
- N° ingressi: 2
- Luce naturale: disponibile in maniera soffusa tramite 3 finestre perimetrali
- Impianto audio/video e wifi: Si
- Personalizzazione con: Proiettori, Monitor hdmi, lavagna a fogli mobili, podio

8°
SALA

BUSINESS CENTER: Sala "TERRAGNI"

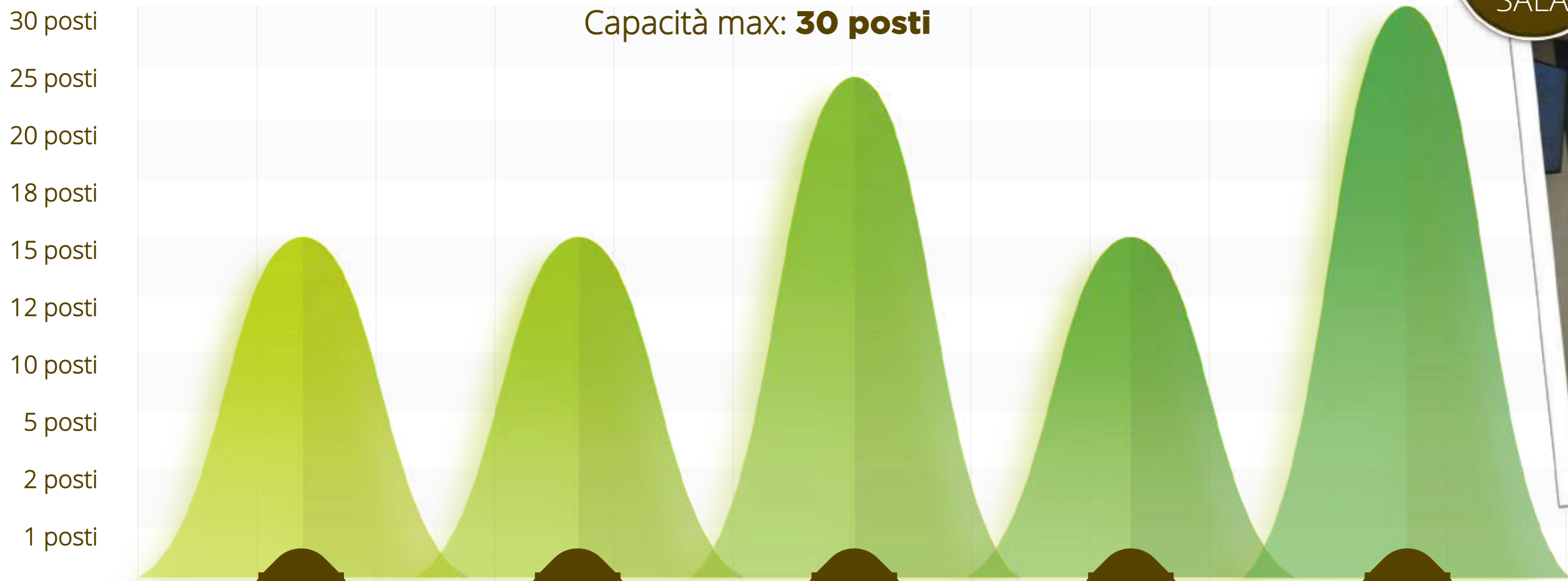
Capacità max: **30 posti**



BUSINESS CENTER: Sala "TERRAGNI"

8°
SALA

Capacità max: **30 posti**



posti

posti

posti

posti

posti

15

FERRO DI CAVALLO



15

BOARDROOM



24

PLATEA



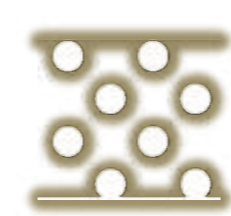
15

CLASSROOM



30

COCKTAIL



[Per vedere un video clicca qui](#)



9°
SALA

BUSINESS CENTER: Sala "BEESSNESS"

Capacità max: **30 posti**

La sala di 50 m2 ha una capienza ottimale di 30 posti, si trova presso il piano A dell'Hotel, ovvero il piano di ingresso della struttura. Molto luminosa poiché dotata di ampie vetrate a giorno su 3/4 del perimetro è vicino non solo al Ricevimento, che è a disposizione per qualunque richiesta, ma anche al Lounge Bar della nostra hall per pausa caffè e light lunch.



Sala "BEESSNESS"

30 posti

CARATTERISTICHE

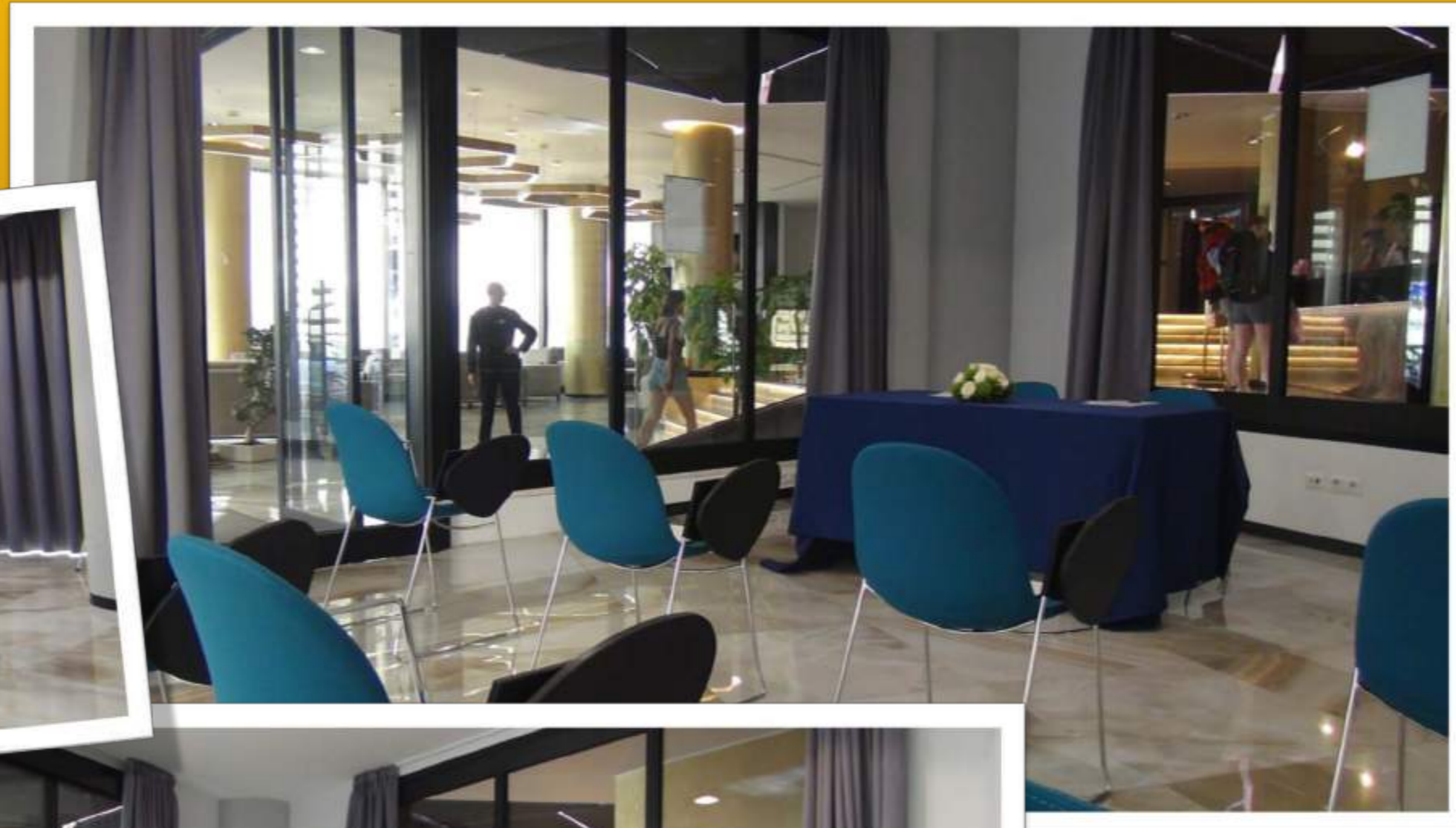
Luce naturale: Si
Altezza: 3.00 m
N° ingressi: 1
Impianto audio/video e wifi: Si
Tende oscuranti: Si
Personalizzazione con: Proiettori, Monitor hdmi, lavagna a fogli mobili, podio



9°
SALA

BUSINESS CENTER: Sala "BEESSNESS"

Capacità max: 30 posti



BUSINESS CENTER: Sala "BEESSNESS"

Capacità max: **30 posti**

9°
SALA



35 posti
30 posti
25 posti
20 posti
15 posti
13 posti
10 posti
8 posti
5 posti
1 posti



posti

posti

posti

posti

posti

15

FERRO DI CAVALLO



20

BOARDROOM



20

PLATEA



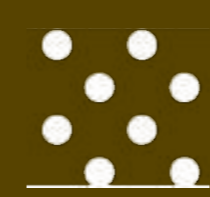
15

CLASSROOM



30

COCKTAIL



[Per vedere un video clicca qui](#)

10°
SALA

BUSINESS CENTER: Sala "IMPERO"

Capacità max: **30 posti**

E' una sala di 60 m² con una capacità di 30 posti. Situata al primo piano della struttura è contigua ad un salone di servizio dove è possibile servire un comodo coffee break



Sala "IMPERO"

30 posti

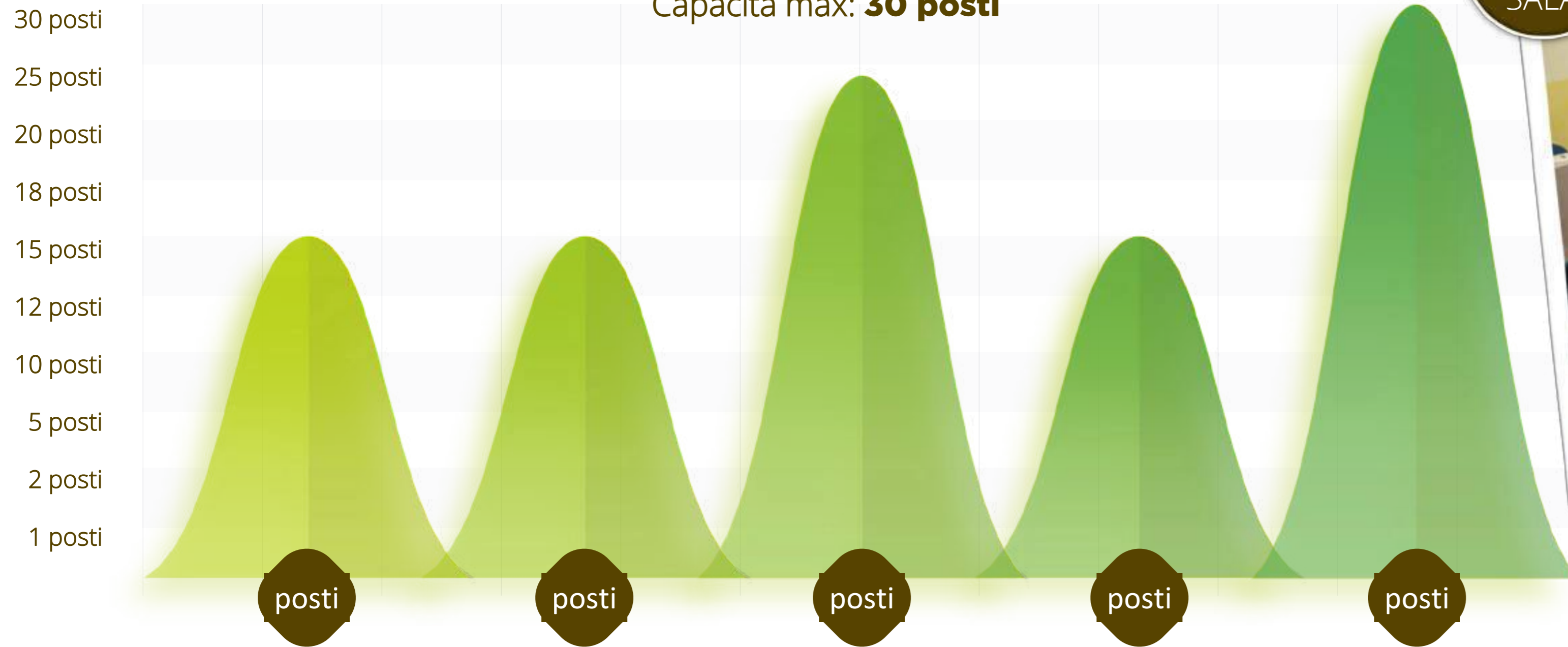
CARATTERISTICHE

- Altezza: 3.00 m
- N° ingressi: 1
- Luce naturale: no
- Impianto audio/video e wifi: Si
- Personalizzazione con: Proiettori, Monitor hdmi, lavagna a fogli mobili, podio

BUSINESS CENTER: Sala "IMPERO"

Capacità max: **30 posti**

10°
SALA



15

FERRO DI CAVALLO



15

BOARDROOM



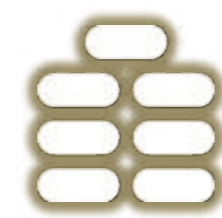
25

PLATEA



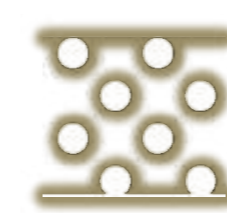
15

CLASSROOM



30

COCKTAIL



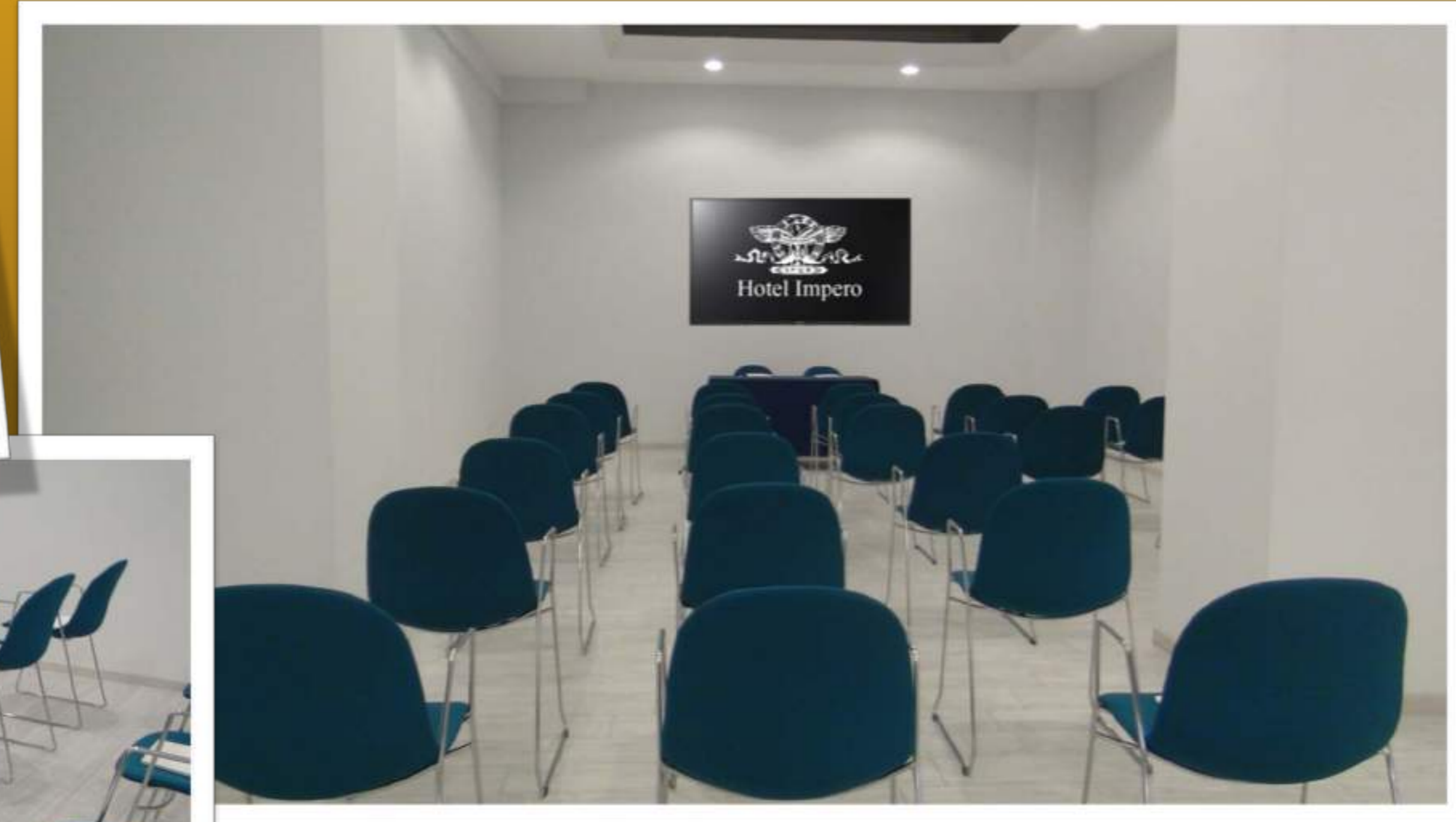
[Per vedere un video clicca qui](#)

11°
SALA

BUSINESS CENTER: Sala "TORINO"

Capacità max: **60 posti**

La sala di 100 m2 ha una capienza ottimale di 60 posti, si trova presso il piano strada dell'Hotel.



Sala "TORINO"

60 posti

CARATTERISTICHE

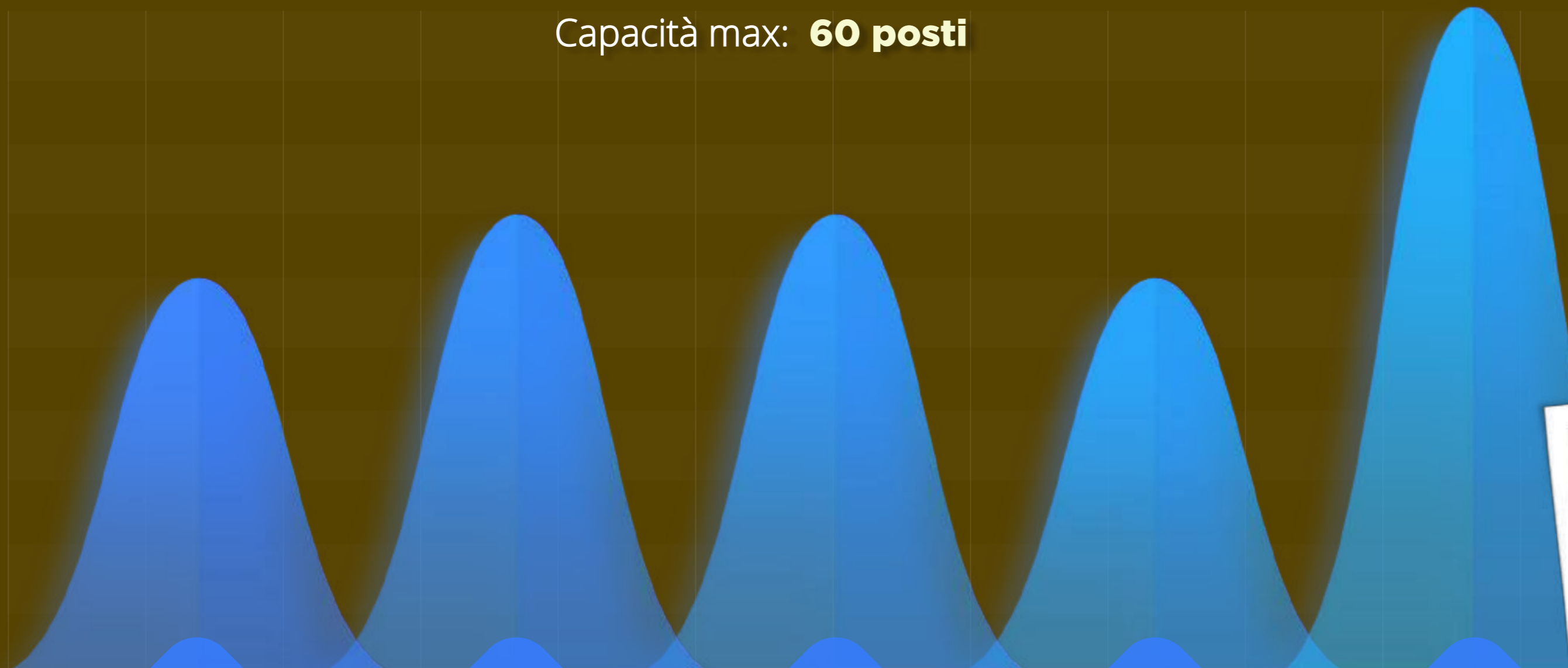
Luce naturale: Si
Altezza: 3.00 m
N° ingressi: 1
Impianto audio/video e wifi: Si
Personalizzazione con: Proiettori, Monitor hdmi,
lavagna a fogli mobili, podio

BUSINESS CENTER: Sala "TORINO"

Capacità max: **60 posti**

11°
SALA

60 posti
50 posti
40 posti
30 posti
25 posti
20 posti
15 posti
10 posti
5 posti
1 posti



posti

posti

posti

posti

posti

25

FERRO DI CAVALLO



30

BOARDROOM



30

PLATEA



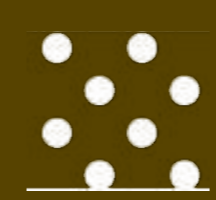
25

CLASSROOM



60

COCKTAIL





Finito il Meeting che si fa?.....

Perchè dopo il dovere c'è il piacere.....



Come faccio a raggiungere il centro città ed i luoghi di maggiore interesse?



ROMA dietro la porta

Il centro città è all'uscita dei nostri Alberghi. Siamo al centro, di tutto!





... e se volessi rilassarmi, magari sorseggiando un drink in tranquillità?

Relax in 1.800 mq
Di terrazza panoramica sopra i tetti di Roma!



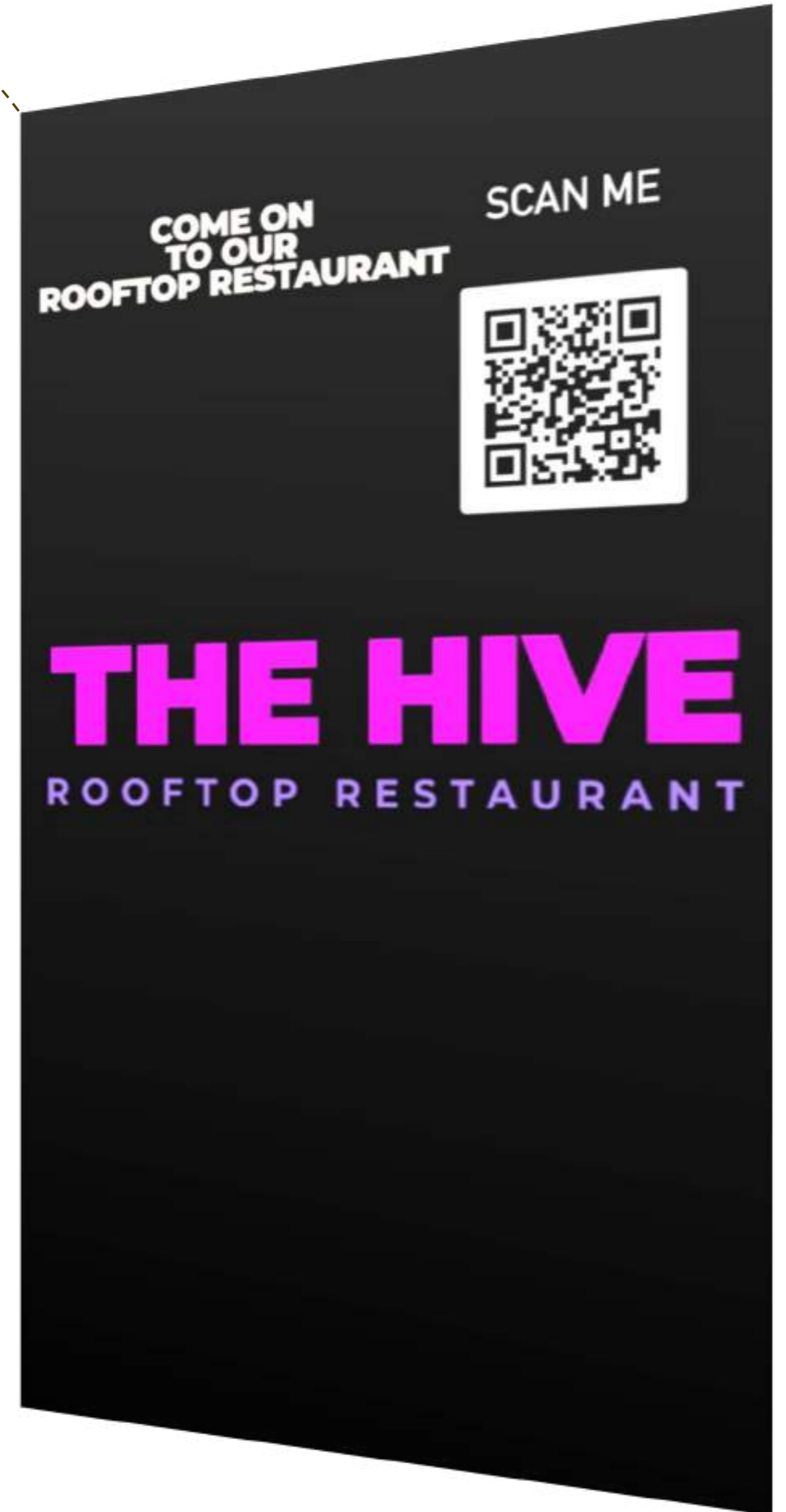
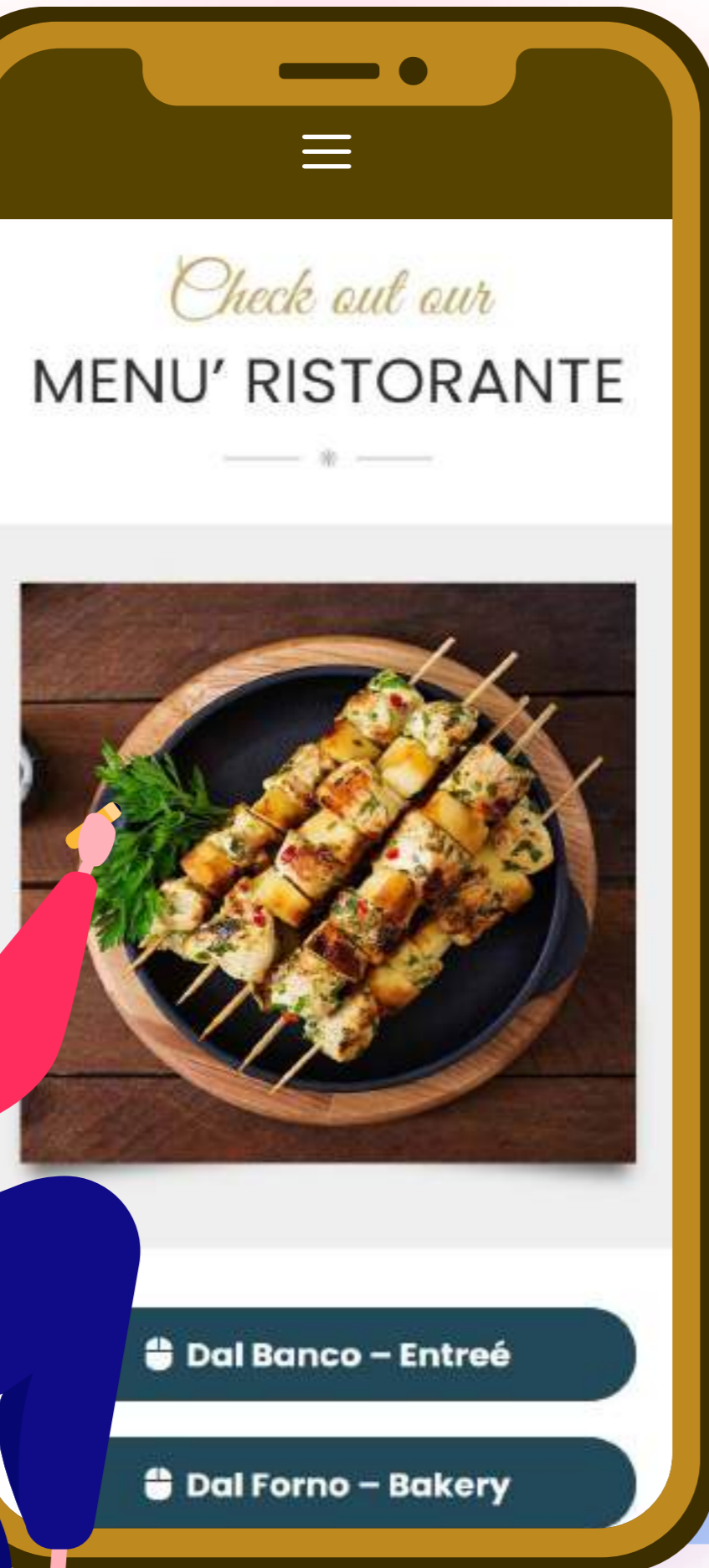
[Per vedere un video clicca qui](#)

Food experience al Ristorante Rooftop sopra i tetti di Roma?
Dopo una giornata impegnativa, è l'occasione che aspettavo



Food Experience

Tour gastronomici: wine & food tasting
show cooking.
Ristorante Rooftop.



[Per vedere un video clicca qui](#)



Dopo il Meeting mi piacerebbe dedicare un po di tempo al mio benessere psico-fisico



GYM & SPA

1.200 mq a completa disposizione con la sala GYM già completamente funzionale, mentre l'apertura della SPA è prevista per Dicembre 2022



THE **HIVE**



THE HIVE

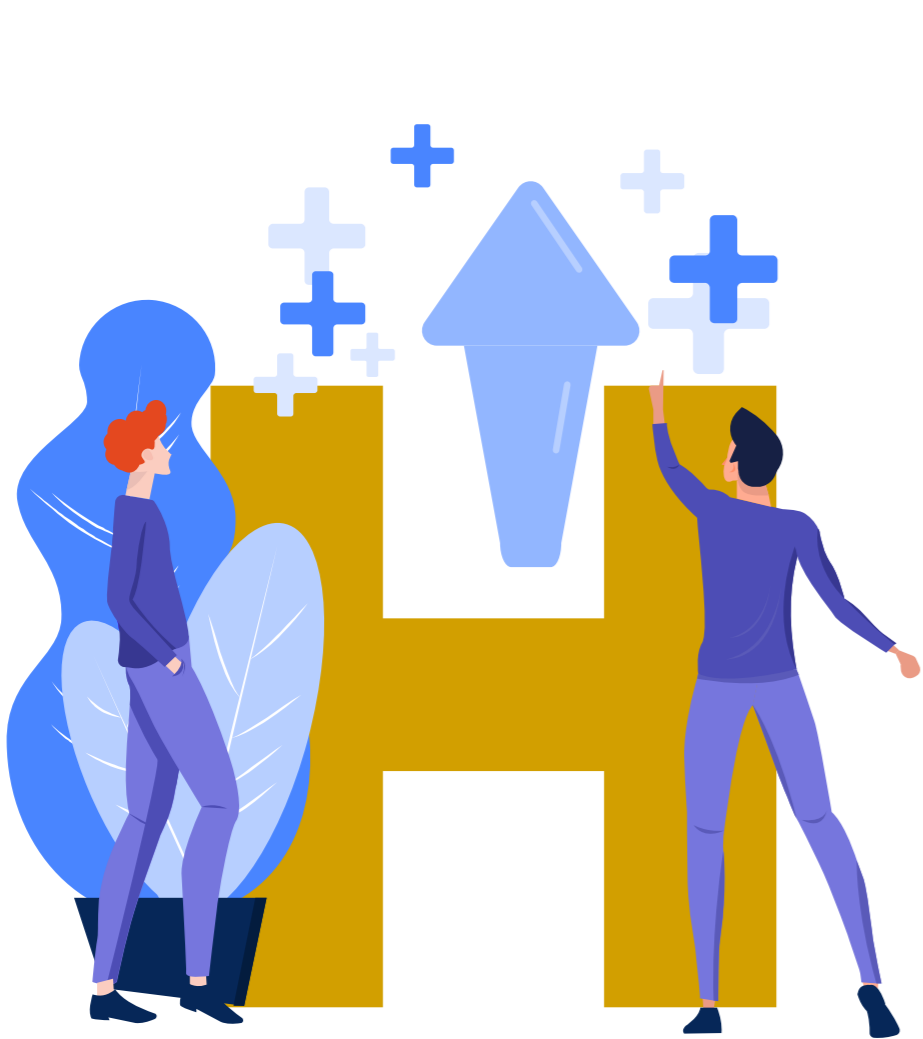
★★★★ ROME

Il più grande Albergo del gruppo



BLUE GLOBE HOTELS

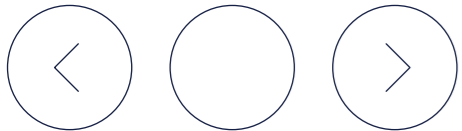
THE



HOTEL



STELLE



Un 4 Stelle concepito per stupire!



La **Terrazza** panoramica
1.800 mq di veduta sui tetti di Roma



190 Camere
Spaziose
5 tipologie di
camere luminose e
moderne.



Il **Food Experience**
Il Ristorante sul Rooftop
che racconta storie di sapori e
tradizioni



La **SPA & GYM**
1.200 mq di Relax e Benessere





LE CAMERE

What do you feel?





LE STANZE

Grazie all'originario progetto architettonico, tutte le camere dell'hotel The Hive godono di grande luminosità grazie alle alte finestre presenti in tutte le camere.

5 TIPOLOGIE DI CAMERE

- 60 Superior
- 64 Executive
- 54 De Luxe
- 8 Junior Suites
- 4 Suites

THE HIVE
ROME
HOTEL



What do you feel?

Superior

SUPERIOR

A differenza della media nella zona di Roma centro, le nostre camere partono da una metratura minima di 20mq offrendo uno spazio confortevole sia per il viaggiatore business che di piacere.

L'insonorizzazione delle stanze saprà garantire ad entrambi infatti privacy e relax necessari per affrontare una giornata in città.



[Per vedere un video clicca qui](#)

Superior



Executive

EXECUTIVE

Una camera ampia e funzionale che nei suoi 22mq sa accogliere tutto ciò di cui un viaggiatore, in particolare business, ha bisogno: un armadio spazioso dove riporre camicie e giacche, connessione internet superveloce, insonorizzazione, doccia con piatto da 180cm per iniziare la giornata con la massima carica.



[Per vedere un video clicca qui](#)

Executive



De Luxe

DE LUXE

Una camera per chi ama il design italiano e la dolce vita romana, una camera dove coccolarsi al mattino e, alla fine della giornata, la sera con una selezione di tè liberamente godibili, grazie al bollitore in camera. Una camera dove programmare il proprio viaggio di piacere o di lavoro, una camera dove sognare di ritornare.



[Per vedere un video clicca qui](#)

De Luxe



Junior SUITE

JUNIOR SUITE

Adatte a chi vuole godere a pieno del viaggio. Il servizio di "early check in" permetterà di prenderne possesso immediatamente all'arrivo. Le ampie vetrate angolari regalano una splendida vista quasi a 180°. Un aperitivo salato o detox e un voucher omaggio per scoprire la nostra cucina sono servizi inclusi. Il servizio di "late check out" regala un risveglio senza pensieri e prepara alla colazione inclusa al quinto piano con vista su Santa Maria Maggiore. Il morbido abbraccio dei nostri accappatoi personalizzati è solo l'ultima coccola!



[Per vedere un video clicca qui](#)

Junior SUITE



SUITE

SUITE

Rappresenta il TOP GAMMA dell'ospitalità del THE HIVE. 4 magnifiche SUITES per gli ospiti più esigenti con servizi inclusi raffinati e selezionati. Per chi vuole regalarsi un soggiorno indimenticabile, in una suite dai grandi spazi e dai molteplici vani pensati per garantire relax e benessere. Dimensione minima 42mq, frigobar, letto matrimoniale/twin e kit di cortesia. Dedicata a chi vuole godere a pieno del viaggio.



[Per vedere un video clicca qui](#)

SUITE



The Bee

EXQUISITE ROOFTOP
RESTAURANT TO CHOOSE

THE **HIVE** ROOFTOP RESTAURANT



WELCOME
TO
The Bee



The Bee
EXQUISITE ROOFTOP
RESTAURANT TO CHOOSE



THE **HIVE** ROOFTOP RESTAURANT

IL RISTORANTE

Il ristorante è aperto tutte le sere dalle 19:00 alle 23:00. E' ubicato al quinto piano dell'hotel, da dove è possibile usufruire anche della terrazza di 1800 m.q. con vista sui tetti di Roma e la Basilica di Santa Maria Maggiore.



The Bee

EXQUISITE ROOFTOP
RESTAURANT TO CHOOSE

Ricco di tradizione e di gusti mediterranei, piacevole al palato e denso di aromi naturali, il menu del The Hive è frutto di una scelta meditata. Olii, vini, spezie aromatiche, farine ed impasti....



The Bee
EXQUISITE ROOFTOP
RESTAURANT TO CHOOSE

www.thehivrome.com

ROOFTOP RESTAURANT



THE HIVE ROOFTOP RESTAURANT

Abbiamo un punto imprescindibile, su cui siamo irremovibili, alcuni segreti, e tante storie da raccontare!

Ogni singola ricetta e' patrimonio di conoscenza e racchiude anni di storia. Gli ingredienti e la loro manipolazione saranno spiegati in modo da gustare a 360 gradi ogni piatto che sarà ordinato. I nostri operatori di sala saranno lieti di accompagnarvi in un memorabile ed indimenticabile viaggio personalizzato.



Ricco di tradizione e di gusti mediterranei, piacevole al palato e denso di aromi naturali, il menu del The Hive e' frutto di una scelta meditata.

Partendo dagli ingredienti semplici della classica cucina italiana, il nostro chef ha saputo re-interpretarli in una versione moderna ed originale firmata The Hive.

Olii, vini, spezie aromatiche, farine ed impasti... ingredienti miscelati con passione per creare un mix perfetto di ricordi piacevoli intitolati "Roma" e il "The Hive"

THE HIVE ROOFTOP RESTAURANT

Lounge BAR

THE **HIVE** COCKTAIL



**Bar & Spazio Creativo
dell'Arte della Miscelazione**



by Biagio Coppola



THE **HIVE** COCKTAIL BAR
**Uno Spazio Creativo dell'Arte della
Miscelazione**

Un Bar creativo dove poter elaborare il proprio drink e testarlo come se si fosse in un laboratorio o in una cantina. Un luogo romantico, di classe, sopra i tetti di Roma... sopra qualsiasi gusto!



THE HIVE MIX di Esperienze

Un Bar di un Albergo stellato come il THE HIVE spesso si pensa sia riservato ai clienti e non accessibile al pubblico. Basta salire al quinto piano e scoprire un luogo migliore di altri bar su strada.



Fosse anche soltanto per un caffè' per due chiacchiere in tranquillità, il Bar del THE HIVE saprà affascinarvi, perché ogni drink miscelato è un momento magico e servirvelo sulla terrazza sarà elegante e piacevole, riservato, intimo, speciale.

THE HIVE LABoratorio Creativo

Abbiamo scelto e perfezionato la nostra formula per l'offerta di bevande e di un servizio di alta qualità in un ambiente elegante. Una selezione davvero straordinaria di drink ispirati dai Clienti e dalle loro storie uniche.



Da un espresso tostato localmente a un tulipano di pregiato Champagne, a grandi cocktail ispirati ai segni distintivi dell'epoca, siamo lieti di proporre miscele perfettamente adatte ad ogni cliente, ad ogni storia che viene raccolta dai nostri Barmen per creare un MIX speciale come l'ambiente che fa da cornice al Bar del THE HIVE



THE HIVE COCKTAIL BAR

Cogli l'intimità dell'attimo...

THE HIVE COCKTAIL BAR

THE HIVE



Your Four Star Hotel

LUXURIOUS ROOMS - ROOFTOP RESTAURANT
SPA&GIM - BUSINESS CENTER - LOUNGE BAR

VIA TORINO, 6 - ROMA

Tel. +39 06.4041.2000

www.thehiverome.com